



无论您是阀门制造、成套设备制造、阀门经销商、项目承包商、设计院所及最终用户都希望有一个质量可靠的合作伙伴，让我们的专业制造和优良品质、良好服务给您带来方便、带来效益。



huaershi

浙江华尔士自控仪表阀门有限公司

地址：温州市龙湾区永兴工业区永兴西路10号
 电话：0577-86934111 86930255
 传真：0577-86934333
 邮编：325024
 网址：www.hes-valve.com
 网络实名：华尔士阀门
 电子邮箱：hesvalve@163.com

shst

上海上泰仪表阀门有限公司

地址：上海市金山区张堰工业区规划二路85号
 电话：021-57220202 57220303
 传真：021-57220333
 网址：www.shst.net.cn
 电子邮箱：hes.jzy@126.com

本册版权属于上海上泰仪表阀门有限公司所有 不能授权不得翻版再印

huaershi

shst

NEW 2009
 气动阀门画册



ISO 9001 认证企业



ISO 9001-2008

浙江华尔士自控仪表阀门有限公司
 上海上泰仪表阀门有限公司

公司简介 Brief Introduction

浙江华尔士自控仪表阀门有限公司、上海上泰仪表阀门有限公司系专业研发、制造气动阀门及气动执行器的技术型企业。公司技术力量雄厚，生产工艺先进，检测设备完善，产品性能卓越，具有CAD开发设计和CIMS计算机网络管理，拥有加工中心、数控机床，并严格执行ISO9000质量管理体系的管理标准。按照中国GB、JB、美国ANSI、API、日本JIS、德国DIN等标准精益求精生产。

Zhejiang Huaershi Auto-Control Instrument Valve Co., Ltd. and Shanghai Shangtai Instrument and Valve Co., Ltd. are the technical companies which focus on the professional research, development and manufacture of pneumatic valves and pneumatic actuators. The companies have strong technical power, advanced production process, perfect detecting facilities and wonderful product performance. They can perform CAD development design and CIMS computer network management. They have processing centers and numerical control machines, and they perform the management standard of ISO9000 quality assurance system actively. They perfect the production in accordance with the standards of GB, JB (China), ANSI, API (USA), JIS (Japan) and DIN (Germany).

公司已为各行各业提供了大量的气动执行器、各种气动球阀、各种气动蝶阀及控制阀。广泛应用于天然气、油品、化工、金属冶炼、造纸、印染、电力、矿业、生物制药、日用化工、食品饮料、水处理、空气净化及机械等行业。

The companies have provided large quantities of pneumatic actuators, pneumatic ball valves, pneumatic butterfly gates and control valves for all kinds of industries, widely used in the industries such as natural gas, oil product, chemical, metal refining, paper manufacture, printing and dyeing, electricity, mining, pharmaceuticals, domestic chemical, foods and beverage, water processing, air processing and mechanical facilities.

无论是现在还是将来，阀门制造厂、成套设备制造厂、阀门经销商、项目承包商、设计院以及最终用户都需要大量的高科技自动控制阀门。系列阀门及气动执行器是自动化流体控制工程及设备改造的首选产品，以质量、服务赢得客户信赖。

No matter now or in the future, the valve makers, complete equipment makers, valve distributors, project contractors, design institutes and all end users need large quantities of high-tech automatically controlled valves. The series of valves and pneumatic actuators are the first choice for reformation of automatic fluid control projects and facilities to win the trust of clients with quality and services.

公司为用户咨询、设计、选型、安装，解决各种控制方案，坚持质量第一、用户至上的诚信经营方针，以可用性、可信性、可靠性的三性为目标，创建一流名牌，以优惠的价格、优良的售后服务热忱欢迎国内外客户光临指导，联系业务，建立长期关系。

The companies provide the users with the services of consultation, design, type selection and installation to solve all kinds of control scheme. The companies keep the honest business policy of Quality Oriented and Customer Oriented and make the objectives of applicability, credit ability and reliability to create the top-ranking brands. And the companies are anticipating the customers both at home and abroad to come and would like to establish long term business relations with the customers with favorable prices and good aftersales services provides by the companies.



公司外景



厂区花园



加工车间



产品调试



加工中心



产品测试

目录 Catalogue

01、气动法兰浮动式球阀	01
02、气动法兰浮动式球阀（紧凑型）	02
03、气动法兰固定式球阀	03
04、气动法兰固定式球阀（大口径）	04
05、气动3P内螺纹球阀	05
06、气动2P内螺纹球阀	06
07、气动薄型球阀	07
08、气动薄型保温球阀	08
09、气动三通法兰式球阀	09
10、气动三通内螺纹球阀	10
11、气动衬氟球阀	11
12、气动高压球阀、一体式球阀	12
13、气动高压螺纹球阀	13
14、气动对夹式球阀	14
15、气动对夹式硬密封球阀	15
16、气动法兰式硬密封球阀	16
17、气动衬氟球阀	17
18、气动法兰式硬密封球阀（大口径）	18
19、气动通风球阀	19
20、气动卫生球阀、蝶阀	20
21、气动塑料球阀、蝶阀	21
22、气动闸阀	22
23、气动刀型闸阀、放料阀	23
24、气动V型调节阀	24
25、气动O型调节阀	25
26、气动调节蝶阀	26
27、DRSC系列气动执行器	27
28、GT系列气动执行器	28
29、AW系列气动执行器	29
30、ST系列气动直行程执行器	30
31、G-系列气动执行器	31
32、G-气动蝶阀、球阀	32
33、控制附件	33



附件: 1.限位开关
2.电磁阀

型号: Q641
 口径: DN15-200 mm
 压力: 1.6、2.5、4.0、(MPa); 150LB、300LB; 10K
 尺寸标准: 国标、美标、日标
 阀体材质: 碳钢(WCB)、不锈钢(CF8、CF8M)
 阀座材料: 聚四氟乙烯(F)、对位聚苯(P)、硬质合金(Y)
 作用方式: 双作用、单作用(弹簧复位)
 控制方式: 二位切断(开关型)、调节式
 附件选择: 电磁阀、定位器、限位开关、气源处理三件套、手动机构



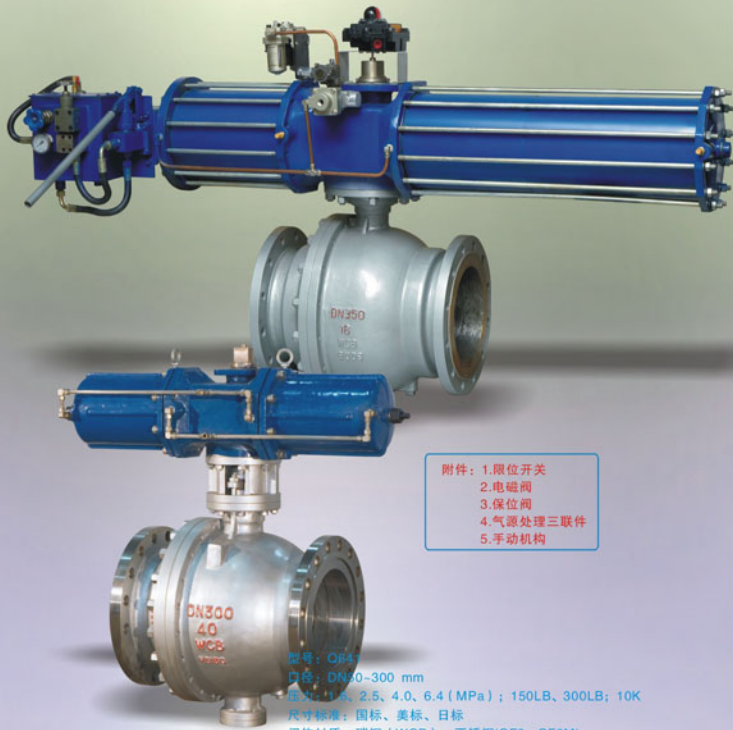
附件: 1.限位开关
2.电磁阀

型号: Q641
 口径: DN15-200 mm
 压力: 1.6、2.5、4.0、(MPa); 150LB、300LB; 10K
 尺寸标准: 国标、美标、日标
 阀体材质: 碳钢(WCB)、不锈钢(CF8、CF8M)
 阀座材料: 聚四氟乙烯(F)、对位聚苯(P)、硬质合金(Y)
 作用方式: 双作用、单作用(弹簧复位)
 控制方式: 二位切断(开关型)、调节式
 附件选择: 电磁阀、定位器、限位开关、气源处理三件套、手动机构



附件: 1.限位开关
2.电磁阀
3.手动机构

型号: Q641
口径: DN50-300 mm
压力: 1.6、2.5、4.0、6.4 (MPa); 150LB、300LB; 10K
尺寸标准: 国标、美标、日标
阀体材质: 碳钢(WCB)、不锈钢(CF8、CF8M)
阀座材料: 聚四氟乙烯(F)、硬合金(Y)
作用方式: 双作用、单作用(弹簧复位)
控制方式: 二位切断(开关型)、调节式
附件选择: 电磁阀、定位器、限位开关、气源处理三联件、手动机构



附件: 1.限位开关
2.电磁阀
3.保位阀
4.气源处理三联件
5.手动机构

型号: Q641
口径: DN40-300 mm
压力: 1.6、2.5、4.0、6.4 (MPa); 150LB、300LB; 10K
尺寸标准: 国标、美标、日标
阀体材质: 碳钢(WCB)、不锈钢(CF8、CF8M)
阀座材料: 聚四氟乙烯(F)、硬合金(Y)
作用方式: 双作用、单作用(弹簧复位)
控制方式: 二位切断(开关型)、调节式
附件选择: 电磁阀、定位器、限位开关、气源处理三联件、手动机构

气动3P内螺纹球阀

shst



附件: 1.限位开关
2.电磁阀

型号: Q611
口径: DN10-50 mm
压力: 6.4 (MPa)、1000(PSI)
阀体材质: 不锈钢(CF8、CF8M)
阀座材料: 聚四氟乙烯(F)、对位聚苯(P)
作用方式: 双作用、单作用(弹簧复位)
控制方式: 二位切断(开关型)
附件选择: 电磁阀、限位开关、气源处理三联件

气动2P内螺纹球阀

shst



附件: 1.限位开关
2.电磁阀

型号: Q611
口径: DN10-50 mm
压力: 6.4 (MPa)、1000(PSI)
阀体材质: 不锈钢(CF8、CF8M)
阀座材料: 聚四氟乙烯(F)、对位聚苯(P)
作用方式: 双作用、单作用(弹簧复位)
控制方式: 二位切断(开关型)
附件选择: 电磁阀、限位开关、气源处理三联件



附件: 1.P+F传感器
2.ASCO电磁阀

型号: SQB72
 口径: DN15-200 mm
 压力: 1.6、2.5、4.0 (MPa); 150LB、300LB; 10K
 尺寸标准: 国标、美标、日标
 阀体材质: 碳钢 (WCB)、不锈钢 (CF8、CF8M)
 阀座材料: 聚四氟乙烯 (F)、对位聚苯 (P)
 作用方式: 双作用、单作用 (弹簧复位)
 控制方式: 二位切断 (开关型)、调节式
 附件选择: 电磁阀、定位器、限位开关、气源处理三套件、手动机构



附件: 1.限位开关
2.电磁阀

型号: BO673、BO674
 口径: DN15-100 mm
 压力: 1.6、2.5、4.0 (MPa); 150LB、300LB; 10K
 尺寸标准: 国标、美标、日标
 阀体材质: 碳钢 (WCB)、不锈钢 (CF8、CF8M)
 阀座材料: 聚四氟乙烯 (F)、对位聚苯 (P)
 作用方式: 双作用、单作用 (弹簧复位)
 控制方式: 二位切断 (开关型)、调节式
 附件选择: 电磁阀、定位器、限位开关、气源处理三套件、手动机构

气动三通法兰式球阀

shst



附件: 1.霍尼韦尔限位开关
2.金子电磁阀
3.气源处理三联件



附件: 1.限位开关
2.电磁阀

型号: Q644、Q645
口径: DN15-200 mm
压力: 1.6、2.5、4.0 (MPa); 150LB、300LB; 10K
尺寸标准: 国标、美标、日标
阀体材质: 碳钢 (WCB)、对位聚苯 (P)、不锈钢 (CF8、CF8M)
阀座材料: 聚四氟乙烯 (F)、硬质合金 (Y)
作用方式: 双作用、单作用 (弹簧复位)
控制方式: 二位切断 (开关型)
附件选择: 电磁阀、定位器、限位开关、气源处理三联件、手动机构

气动三通内螺纹球阀

shst



附件: 1.限位开关
2.电磁阀

型号: Q614、Q615
口径: DN10-50 mm
压力: 6.4 (MPa)、1000 (PSI)
尺寸标准: 国标、美标
阀体材质: 碳钢 (WCB)、不锈钢 (CF8、CF8M)
阀座材料: 聚四氟乙烯 (F)、对位聚苯 (P)
作用方式: 双作用、单作用 (弹簧复位)
控制方式: 二位切断 (开关型)
附件选择: 电磁阀、限位开关、气源处理三联件



气动衬氟球阀



型号: Q641
口径: DN15-200 mm
压力: 1.6 (MPa); 150LB、10K
尺寸标准: 国标、美标、日标
阀体材质: 碳钢 (WCB)、不锈钢 (CF8、CF8M)
阀座材料: 聚四氟乙烯 (F)
衬里材料: F4、F46
作用方式: 双作用、单作用 (弹簧复位)
控制方式: 二位切断 (开关型)、调节式
附件选择: 电磁阀、定位器、限位开关、气源处理三联件、手动机构

气动高压球阀、一体式球阀



型号: Q641
口径: DN15-300 mm
压力: 4.0、6.4、100 (MPa); 300LB、600LB、900LB; 10K
尺寸标准: 国标、美标、日标
阀体材质: 碳钢 (WCB)、不锈钢 (CF8、CF8M)
阀座材料: 聚四氟乙烯 (F)、对位聚苯 (P)、硬质合金 (Y)
作用方式: 双作用、单作用 (弹簧复位)
控制方式: 二位切断 (开关型)、调节式
附件选择: 电磁阀、定位器、限位开关、气源处理三联件、手动机构

气动高压螺纹球阀

shst



型号：内螺纹、外螺纹
 口径：DN10-50 mm
 压力：最大32.0 (MPa)
 尺寸标准：国标、美标
 阀体材质：碳钢 (WCB)、不锈钢 (CF8、CF8M)
 阀座材料：聚四氟乙烯 (F)、对位聚苯 (P)
 作用方式：双作用、单作用 (弹簧复位)
 控制方式：二位切断 (开关型)
 附件选择：电磁阀、限位开关、气源处理三件套

气动对夹式蝶阀

shst



附件：1 限位开关
 2 电磁阀

型号：D671
 口径：DN50-500 mm
 压力：1.0、1.6 (MPa)；125LB、150LB；10K
 尺寸标准：国标、美标
 阀体材质：碳钢 (WCB)、不锈钢 (CF8、CF8M)
 阀座材料：丁腈橡胶、三元乙丙橡胶、氟素橡胶、食品级橡胶
 阀板材料：镀铬、304、316、316L、涂氟尼龙
 作用方式：双作用、单作用 (弹簧复位)
 控制方式：二位切断 (开关型)、调节式
 附件选择：电磁阀、定位器、限位开关、气源处理三件套、手动机构



附件: 1.限位开关
2.电磁阀

型号: D673
 口径: DN50-800 mm
 压力: 1.6、2.5、4.0 (MPa); 150LB、300LB; 10K
 尺寸标准: 国标、美标、日标
 阀体材质: 碳钢 (WCB)、不锈钢 (CF8、CF8M)
 阀座材料: 聚四氟乙烯 (F)、不锈钢 (H)、硬质合金 (Y)
 作用方式: 双作用、单作用 (弹簧复位)
 控制方式: 二位切断 (开关型)、调节式
 附件选择: 电磁阀、定位器、限位开关、气源处理三件套、手动机构



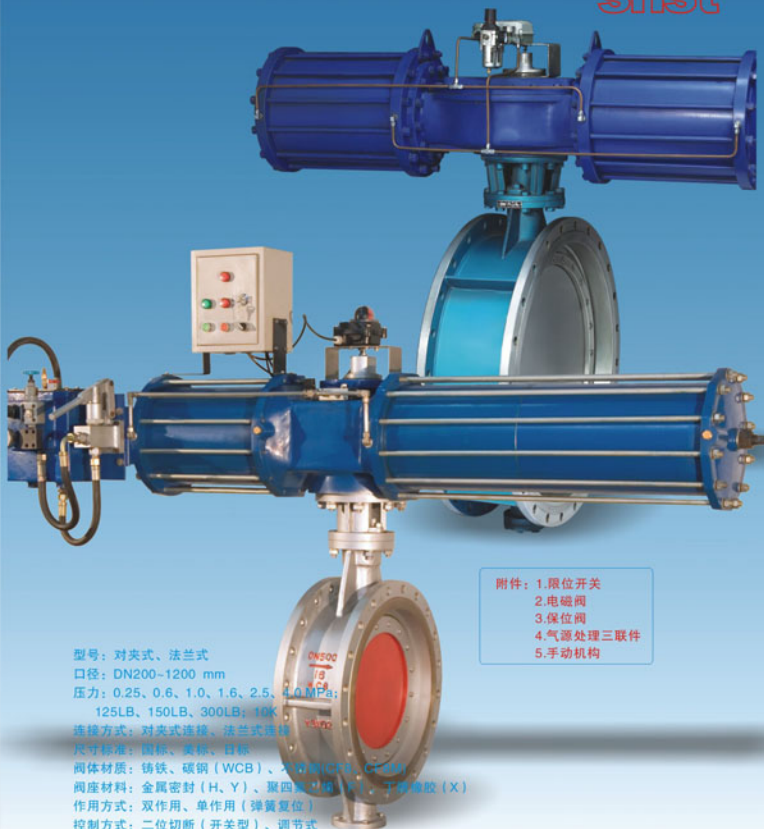
附件: 1.限位开关
2.电磁阀
3.手动机构

型号: D641
 口径: DN50-800 mm
 压力: 1.6、2.5、4.0 (MPa); 150LB、300LB; 10K
 尺寸标准: 国标、美标、日标
 阀体材质: 碳钢 (WCB)、不锈钢 (CF8、CF8M)
 阀座材料: 聚四氟乙烯 (F)、不锈钢 (H)、硬质合金 (Y)
 作用方式: 双作用、单作用 (弹簧复位)
 控制方式: 二位切断 (开关型)、调节式
 附件选择: 电磁阀、定位器、限位开关、气源处理三件套、手动机构



附件: 1.限位开关
2.电磁阀

型号: D671
 口径: DN50-500 mm
 压力: 1.0、1.6 (MPa); 125LB、150LB; 10K
 尺寸标准: 国标、美标
 阀体材质: 碳钢 (WCB)、不锈钢 (CF8、CF8M)
 衬里材料: F4、F46
 作用方式: 双作用、单作用 (弹簧复位)
 控制方式: 二位切断 (开关型)、调节式
 附件选择: 电磁阀、定位器、限位开关、气源处理三件套、手动机构

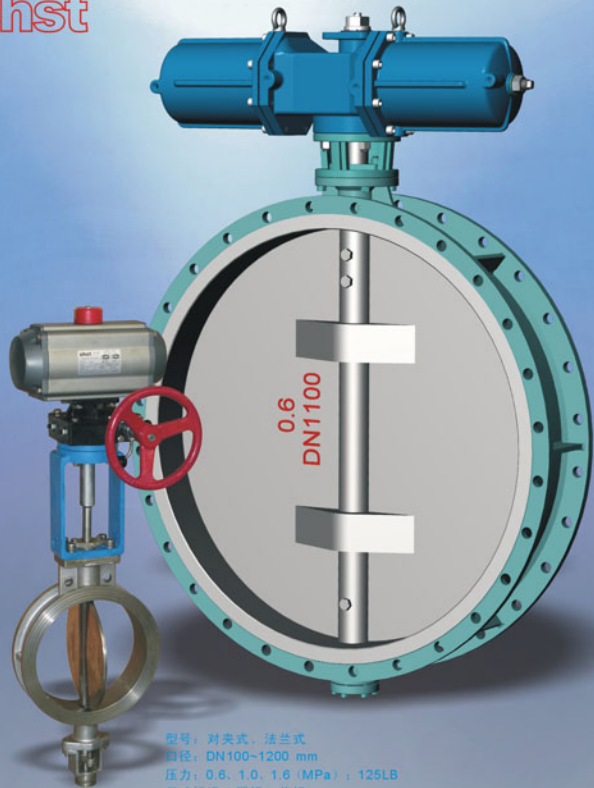


附件: 1.限位开关
2.电磁阀
3.定位器
4.气源处理三件套
5.手动机构

型号: 对夹式、法兰式
 口径: DN200-1200 mm
 压力: 0.25、0.6、1.0、1.6、2.5、4.0 MPa;
 125LB、150LB、300LB; 10K
 连接方式: 对夹式连接、法兰式连接
 尺寸标准: 国标、美标、日标
 阀体材质: 铸铁、碳钢 (WCB)、不锈钢 (CF8、CF8M)
 阀座材料: 金属密封 (H、Y)、聚四氟乙烯 (PTFE)、丁腈橡胶 (X)
 作用方式: 双作用、单作用 (弹簧复位)
 控制方式: 二位切断 (开关型)、调节式
 附件选择: 电磁阀、定位器、限位开关、气源处理三件套、手动机构

气动通风蝶阀

shst



型号：对夹式、法兰式
 口径：DN100-1200 mm
 压力：0.6、1.0、1.6 (MPa)；125LB
 尺寸标准：国标、美标
 阀体材质：碳钢 (WCB)、不锈钢 (CF8、CF8M)
 阀座材料：
 作用方式：双作用、单作用 (弹簧复位)
 控制方式：二位切断 (开关型)、调节式
 附件选择：电磁阀、定位器、限位开关、气源处理三联件、手动机构

气动卫生球阀、蝶阀

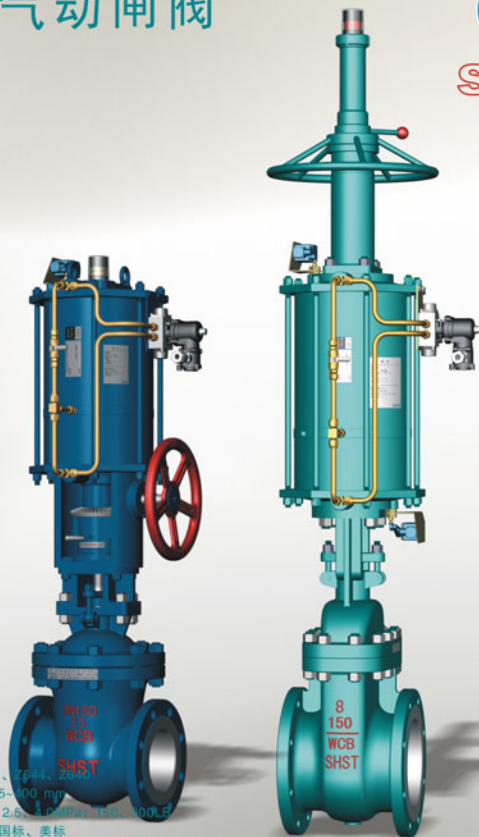
shst



型号：卡箍式、螺纹式、法兰式、焊接式
 口径：DN15-100 mm
 压力：1.6 (MPa)
 尺寸标准：国标、美标、德标
 阀体材质：不锈钢 (304、316、316L)
 阀座材料：聚四氟乙烯 (F)
 作用方式：双作用、单作用 (弹簧复位)
 控制方式：二位切断 (开关型)、调节式
 附件选择：电磁阀、限位开关、气源处理三联件



口径：球阀DN10-50 mm、蝶阀DN50-500 mm
 压力：1.0 (MPa)
 阀体材质：塑料
 阀座材料：聚四氟乙烯 (F)、丁腈橡胶 (X)
 作用方式：双作用、单作用 (弹簧复位)
 控制方式：二位切断 (开关型)
 附件选择：电磁阀、限位开关、气源处理三联件



型号：Z641、Z643、Z645
 口径：DN25-400 mm
 压力：1.6、2.6、4.0 MPa、15.0、20.0 MPa
 尺寸标准：国标、美标
 阀体材质：碳钢 (WCB)、不锈钢 (CF8、CF8M)
 阀座材料：金属密封 (H、Y)
 作用方式：双作用
 控制方式：二位切断 (开关型)
 附件选择：电磁阀、限位开关、气源处理三联件、手动机构

气动刀型闸阀、放料阀

shst



口径: DN50~600 mm
 压力: 0.6、1.0、1.6、2.5、4.0MPa; 125、150、300LB
 尺寸标准: 国标、美标
 阀体材质: 铸铁、碳钢(WCB)、不锈钢(CF8、CF8M)
 阀座材料: 金属密封(H、Y)、聚四氟乙烯(F)、丁腈橡胶(X)
 作用方式: 双作用
 控制方式: 二位切断(开关型)
 附件选择: 电磁阀、定位器、限位开关、气源处理三件、手动机构

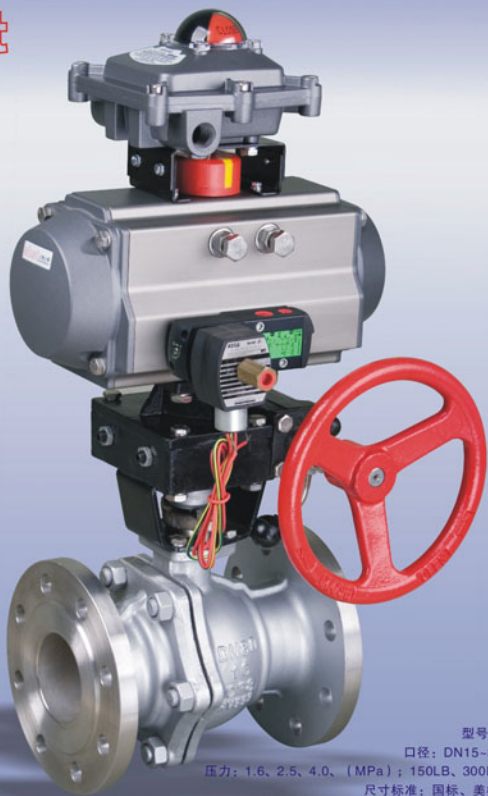
气动V型调节阀

shst



附件: 电气定位器

型号: ZHSV、ZHSR
 口径: DN15~300 mm
 压力: 1.6、2.5、4.0、(MPa); 150LB、300LB;
 尺寸标准: 国标、美标、日标
 阀体材质: 碳钢(WCB)、不锈钢(CF8、CF8M)
 阀座材料: 聚四氟乙烯(F)、对位聚苯(P)、硬质合金(Y)
 作用方式: 双作用、单作用(弹簧复位)
 控制方式: 二位切断(开关型)、调节式
 附件选择: 电磁阀、定位器、限位开关、气源处理三件、手动机构



型号: ZHSO
 口径: DN15-300 mm
 压力: 1.6、2.5、4.0、(MPa); 150LB、300LB; 10K
 尺寸标准: 国标、美标、日标
 阀体材质: 碳钢(WCB)、不锈钢(CF8、CF8M)
 阀座材料: 聚四氟乙烯(F)、对位聚苯(P)、硬质合金(Y)
 作用方式: 双作用、单作用(弹簧复位)
 控制方式: 二位切断(开关型)、调节式
 附件选择: 电磁阀、定位器、限位开关、气源处理三联件、手动机构



附件: 电气定位器

口径: DN50-800 mm
 压力: 1.6、2.5、4.0(MPa); 125LB、150LB、300LB; 10K
 尺寸标准: 国标、美标、日标
 阀体材质: 碳钢(WCB)、不锈钢(CF8、CF8M)
 阀座材料: 聚四氟乙烯(F)、不锈钢(H)、硬质合金(Y)
 作用方式: 双作用、单作用(弹簧复位)
 控制方式: 二位切断(开关型)、调节式
 附件选择: 电磁阀、定位器、限位开关、气源处理三联件、手动机构

GT系列气动执行器



型号: GTD双作用、GTE单作用(弹簧复位)
规格: GT40、GT52、GT65、GT80、GT90、GT100、GT100、GT125、
GT145、GT160、GT190、GT210、GT255、GT300、GT350
旋转角度: 90°
输出扭矩: 10-6220Nm (5.0bar 双作用式)

- 双活塞齿轮齿条传动结构
- 铝合金缸体表面阳极氧化处理
- 滑动部分采用无油轴承增加使用寿命
- 输出连接符合标准DIN/ISO5211、DIN3337

- 接口尺寸符合NAMUR标准
- 可配手动操作机构
- 可配各种控制附件

气动执行器

双作用式 DR型

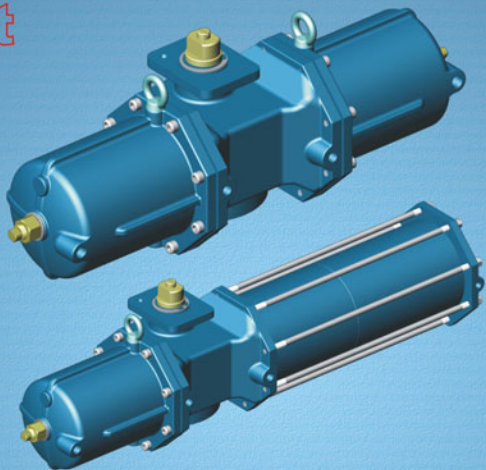
单作用式 SC型

型号 DR/SC0015-5000

90°、120°、180°、三位置

引进国外先进技术, 双活塞齿轮齿条传动结构, 创新优化设计, 外形美观紧凑、现代化的造型; 并采用实用新型材料、新工艺, 使产品的质量、性能更加可靠; 多规格选型更经济实惠; 产品全面符合最新国际标准技术规范, 满足现在和未来的需求。





型号: AWxx双作用、AWxxS单作用(弹簧复位)

规格: AW13、AW13S、AW17、AW17S、AW20、AW20S、AW25、AW25S、

AW28、AW28S、AW35、AW35S、AW40、AW40S、AW50、AW50S、AW60

旋转角度: 90°

输出扭矩: 1000~10000Nm (5.0bar 双作用式)

—气缸内壁涂覆特氟龙增强耐磨润滑

—活塞杆表面电镀硬铬增强耐磨

—滑动部分采用无油轴承增加使用寿命

—大扭矩输出适合大口径阀门配套

—接口尺寸1/2“-1”满足快开快关特性

—可配手动操作机构或手动液压机构

—可配各种控制附件

附件: 1.限位开关
2.电磁阀
3.可视指示器
4.手动机构



SI5000型系列直行程气动执行器是用于作直线运动开启和关闭的阀门,如闸阀、截止阀、放料阀、柱塞阀等,安装在阀门上部,有单气缸和双气缸,双气缸开启为双倍推力。特点有现场可视阀门开关位置指示器,可选手动操作机构,有顶部手动、中部手动,气缸内孔、活塞杆表面涂覆特氟龙或电镀硬铬,所有运动摩擦部分配有耐磨导向环隔离。

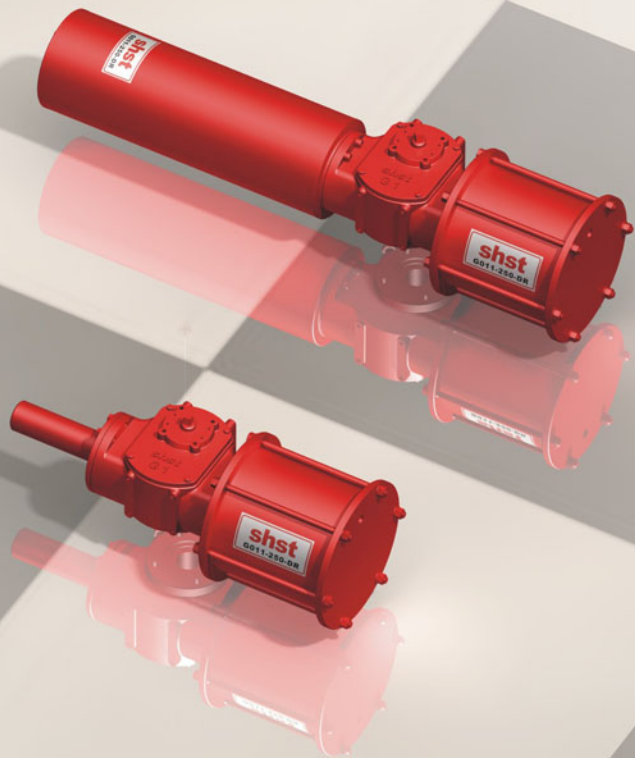
G-系列气动执行器

自主研发开发的G-系列气动阀门执行器，具有合理结构、模块化设计、高性能、高稳定性、输出扭矩大、使用寿命长、外型美观，适用配套球阀、蝶阀、旋塞阀等

符合标准VDI/VDE3845、带有NAMUR标准槽，能安装所有控制附件，如限位开关、电气定位器、位置传感器等。

输出轴孔和连接法兰符合标准ISO5211。

预计于2009年6月份投放市场



G-气动蝶阀、球阀



型号：各种气动蝶阀、各种气动球阀

口径：DN15-200 mm

压力：1.6、2.5、4.0、(MPa)；150LB、300LB；10K

尺寸标准：国标、美标、日标

阀体材质：碳钢 (WCB)、不锈钢 (CF8、CF8M)

阀座材料：聚四氟乙烯 (F4)、衬四氟 (F4)、硬合金 (H、Y)

作用方式：双作用、单作用 (弹簧复位)

控制方式：二位切线 (可逆型)、直开式

附件选择：电磁阀、定位器、限位开关、气路故障诊断仪、手纳机构



shst 气动执行器附件



附件选择：电磁阀、电气定位器、限位开关、气源减压过滤器、手动机构

主 编：季中云
摄 影：季中云
审 稿：徐 慧
设 计：潘双女
美术编辑：左传工作室
印 刷：浙江南方印务
版权所有：上海上泰仪表阀门有限公司

